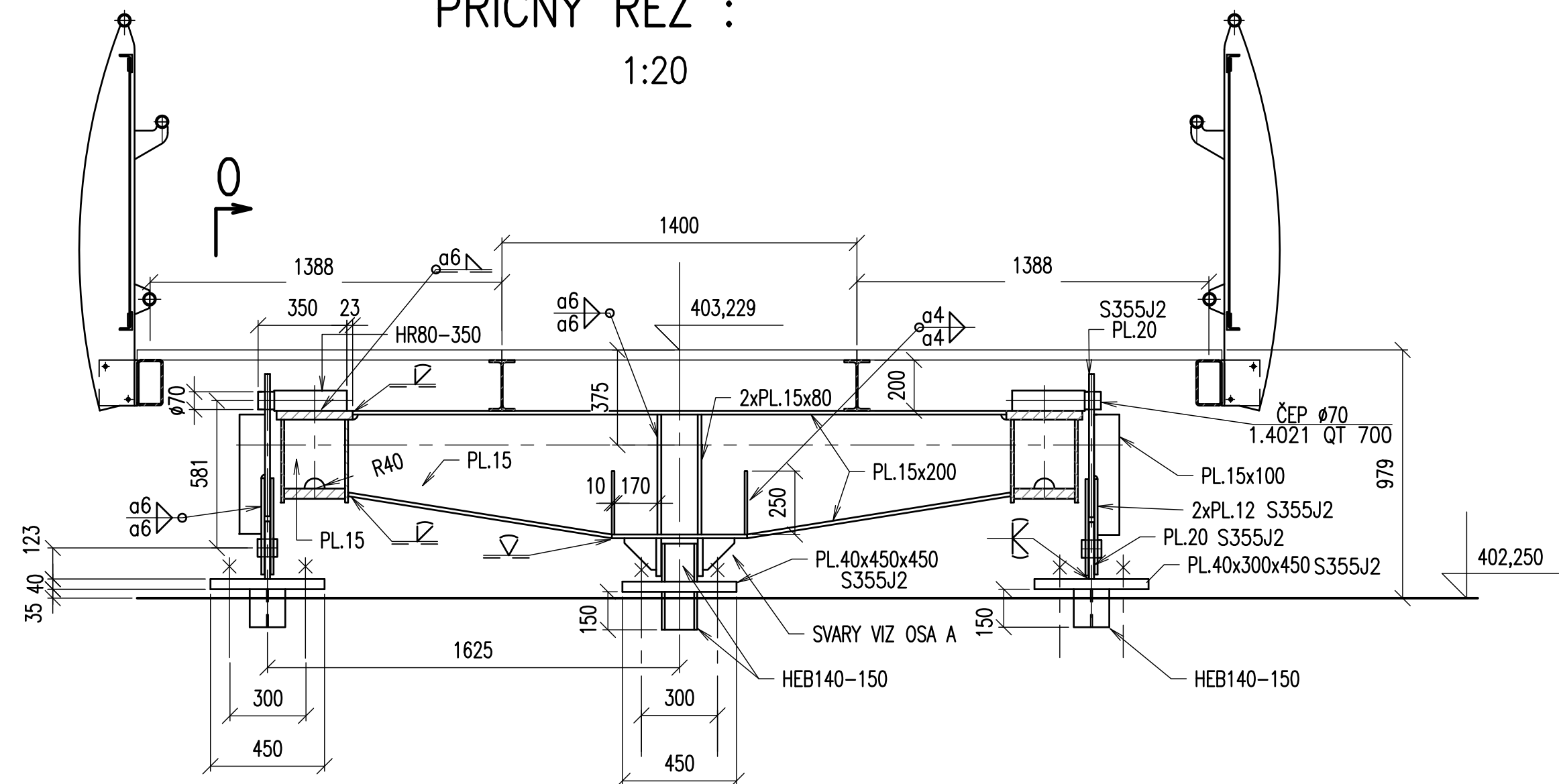
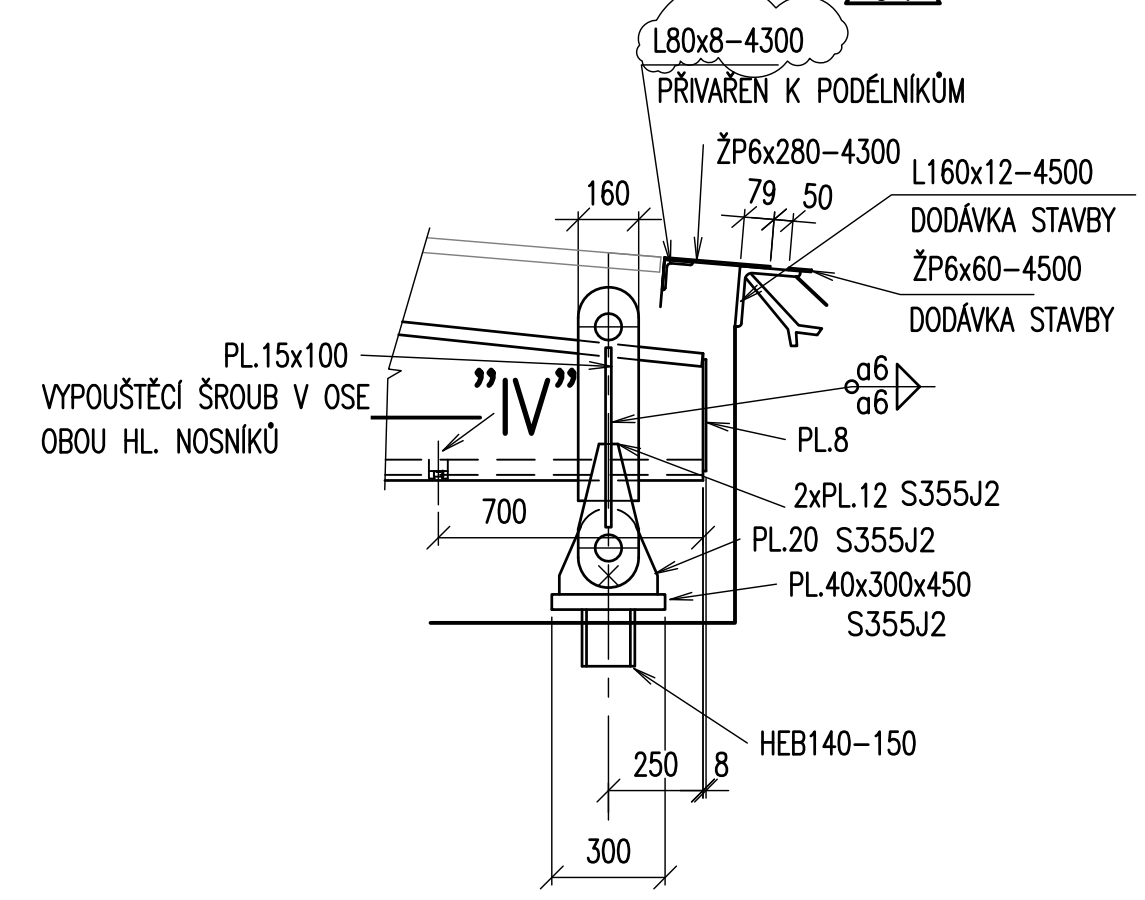


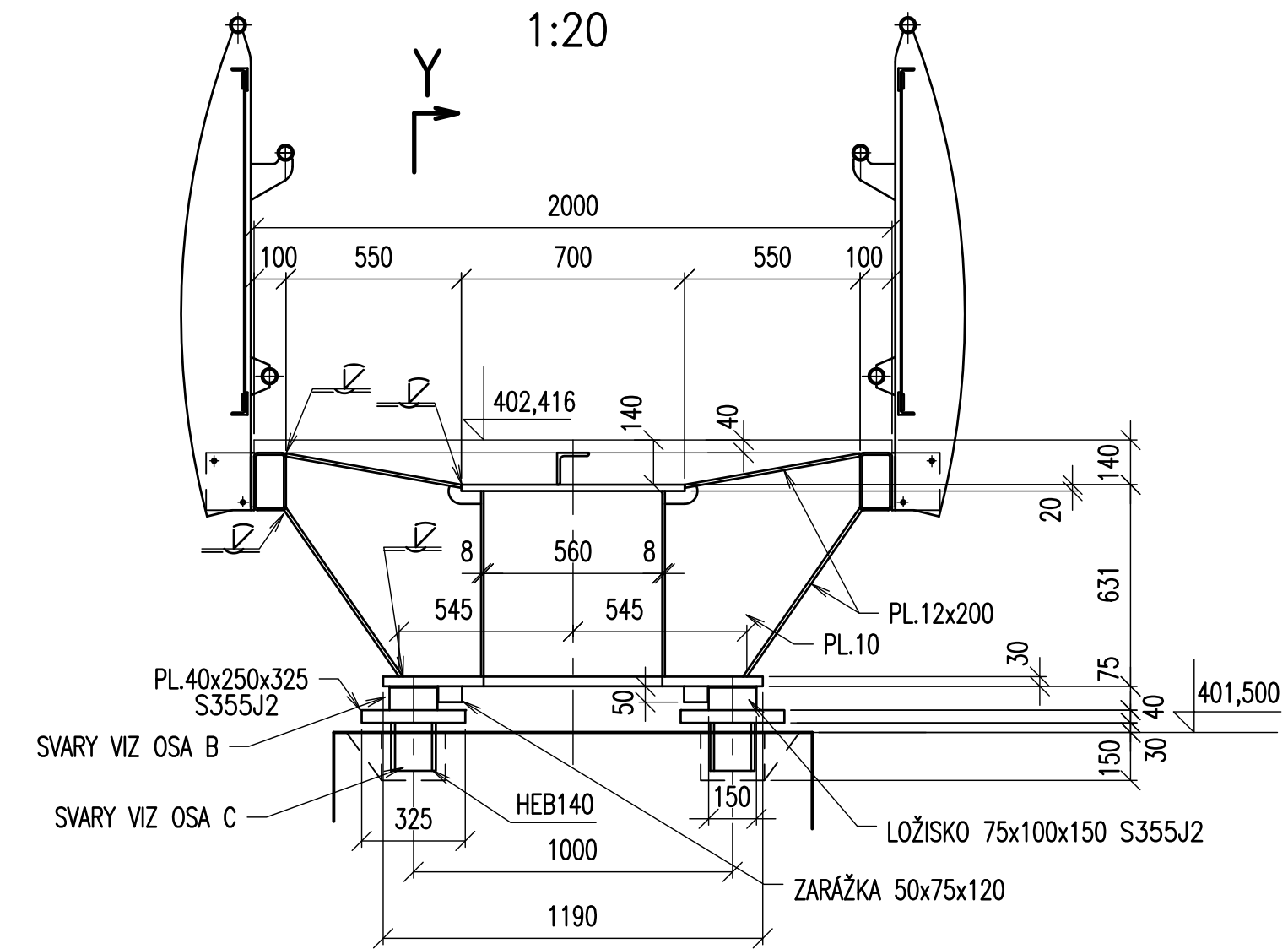
PRVOBŘEŽNÍ OPĚRA D :
PŘÍČNÝ ŘEZ :
1:20



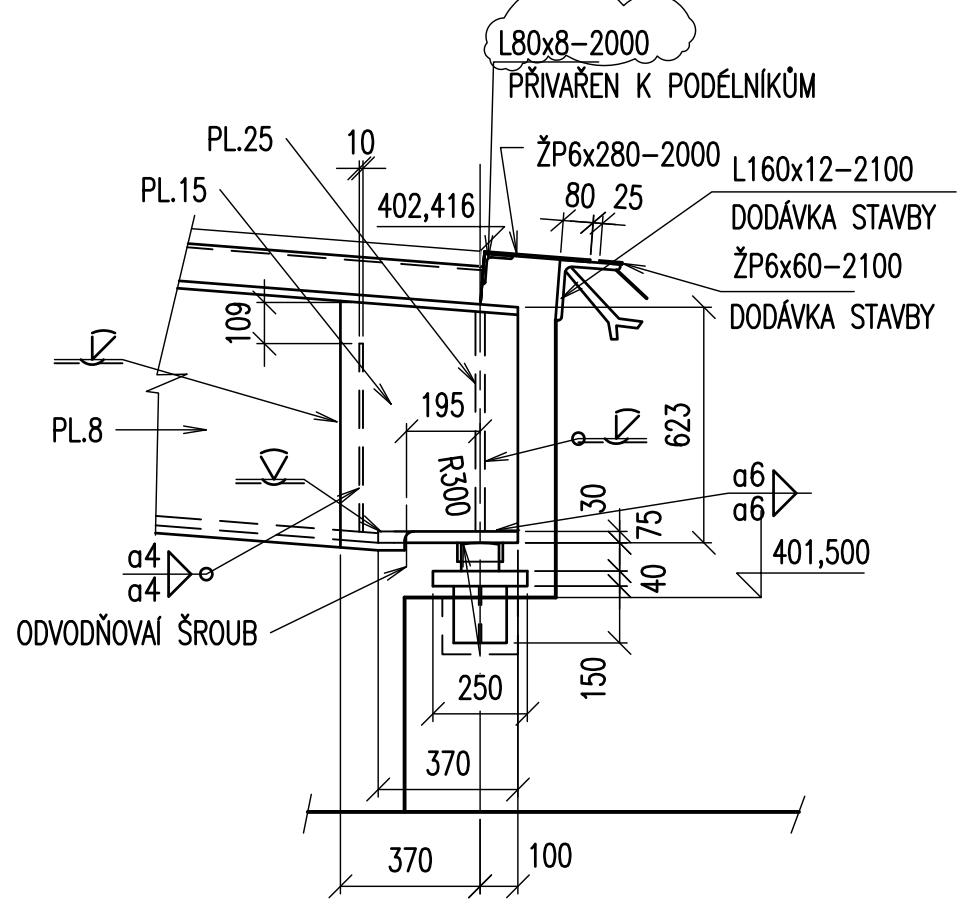
ŘEZ 0-0
1:20



OPĚRA RAMPY E :
PŘÍČNÝ ŘEZ :
1:20



ŘEZ Y-Y
1:20



POZNÁMKY:
-MATERIÁL: S235J2. OSTATNÍ POUŽITÉ MATERIÁLY POPSÁNY U JEDN. PRVKŮ
-POVRCHOVÁ ÚPRAVA VIZ TECHNICKÁ ZPRÁVA
-VÝROBNÍ SKUPINA EXC3 DLE EN 1090-2
-VŠECHNY UZAVŘENÉ PROFILY VZDUCHOTĚSNĚ UZAVŘÍT
-SPOJOVACÍ PROSTŘEDKY ŽÁROVĚ POZINKOVANÉ
-DVOJICE PLECHŮ U ČEPŮVÝCH PŘÍPOJŮ DOSTATEČNĚ VZDÁLENÁ SE
SE ZŘETELEM NA NATĚRY A TOLERANCE
-SESTAVIT V DÍLNĚ

02	24.10.2018	OPRAVA ČÍSLA STAVEBNÍHO OBJEKTU	ING. TRNKA, CSc	ING. KÉDL	ING. MAIVALD
01	05.05.2014	ZMĚNA OHĚLNÍKU	KÉDL	TRNKA	MAIVALD
REV.	DATUM	PŘEDMĚT REVIZE	KRESLIL	KONTROLOVAL	SCHVÁLIL
HLAVNÍ PROJEKTANT STAVBY				Kancelář stavebního inženýrství Botanická 256 360 02 Dolovice – Karlovy Vary IČO: 25224581 tel./fax: 353 230 017	
HIP :				ING. PETR HAMPL ČKAIT 0300703	
PROJEKTANT MOSTNÍ KONSTRUKCE – OK				Industry ALLCONS Allcons Industry s.r.o. U Bělčar 3 110 00 Praha 1 tel.: +420 242 488 231 fax: +420 242 456 982 e-mail: allcons@allcons.cz www.allcons-industry.cz	
PROJEKTANT	VYPRACOVAL	KRESLIL	KONTROLOVAL		
ING. MAIVALD	ING. TRNKA, CSc.	ING. KÉDL	ING. TRNKA, CSc.		
LOKALITA: SOKOLOV		SÚ: SOKOLOV		FORMÁT	A1
INVESTOR: MĚSTSKÝ ÚŘAD SOKOLOV, ROKYCANOVA 1929, 356 20 SOKOLOV		DATUM		04/2014	
STAVBA: SO 202 – KREJCAROVA LÁVKA PŘES OHŘÍ V SOKOLOVĚ		OČEL		DPS	
C.3.200 – NOSNÁ KONSTRUKCE		Č.ZAK.		21/2014	
NÁZEV: PŘÍČNÝ ŘEZ V OSE D, E		Č.ARCH.		M052-026	
ČÍSLO VÝKRESU: C.3.206		MĚŘÍTKO		1:20	
		PARE		REVIZE	02